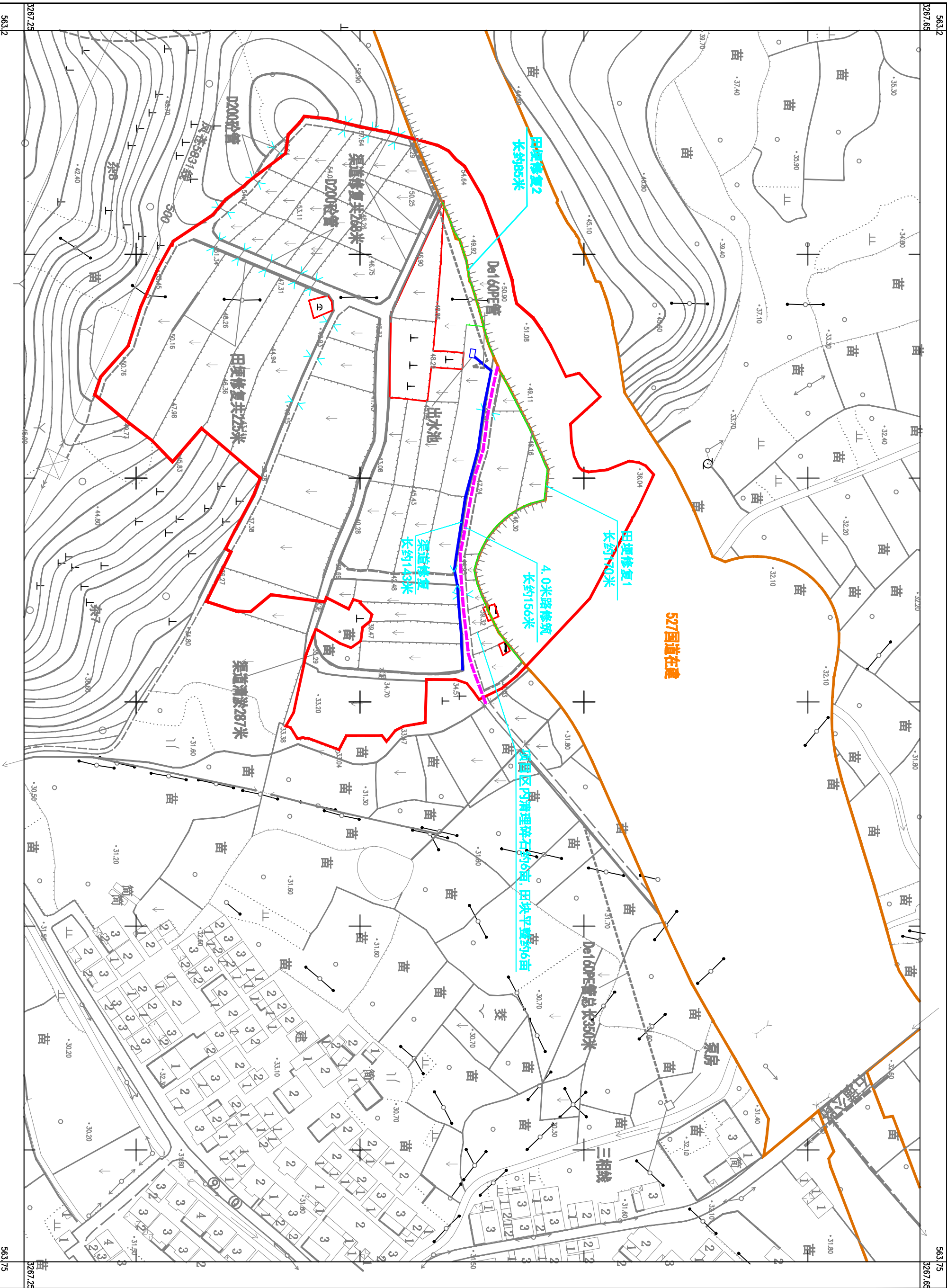
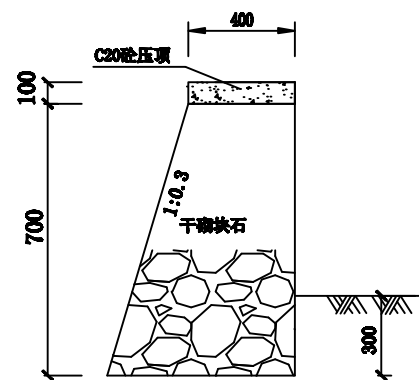
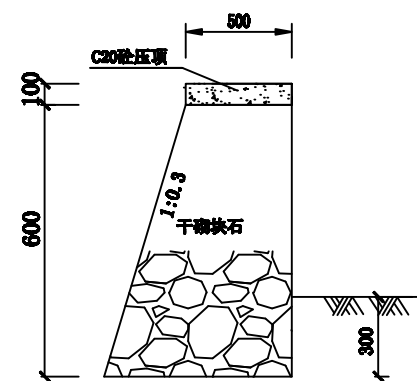


嵊州市石璜镇新村等二村大明寺根山（527国道边）土地开发项目整改规划图

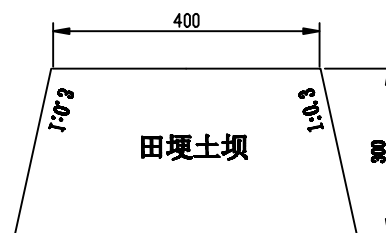




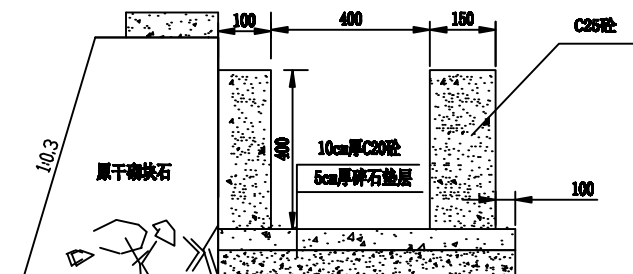
田埂修复一横断面图
(修复总长170米)



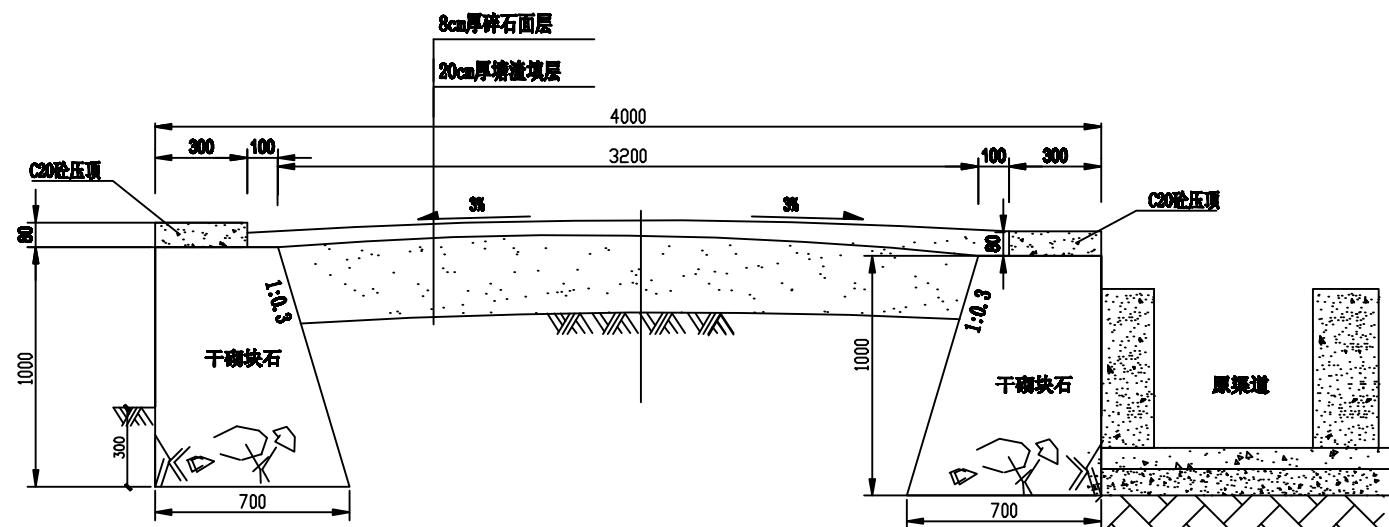
田埂修复二横断面图
(修复总长85米)



田埂土坝断面图(共长255米)



渠道修复断面图(共长143米)



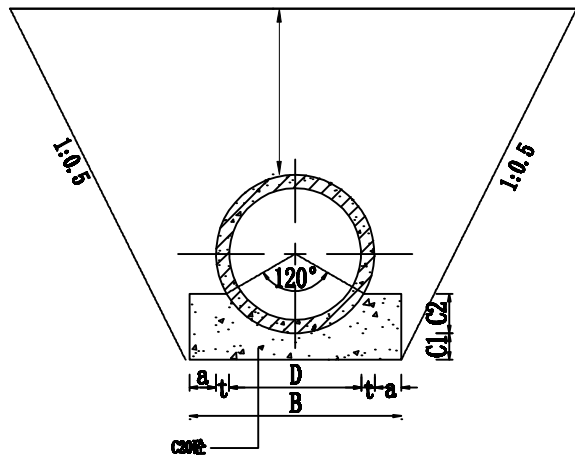
3.5米路修筑断面图(共长156米)

说明:

- 1、本图尺寸以毫米为单位;
- 2、压顶每5m设置一条割缝;新建渠道每10m设置一道伸缩缝,内嵌沥青杉木板缝宽为2cm。
- 3、本图断面为标准断面,具体挡墙高度根据实际田面高程调整;干砌块石挡墙埋深不小于0.3m;

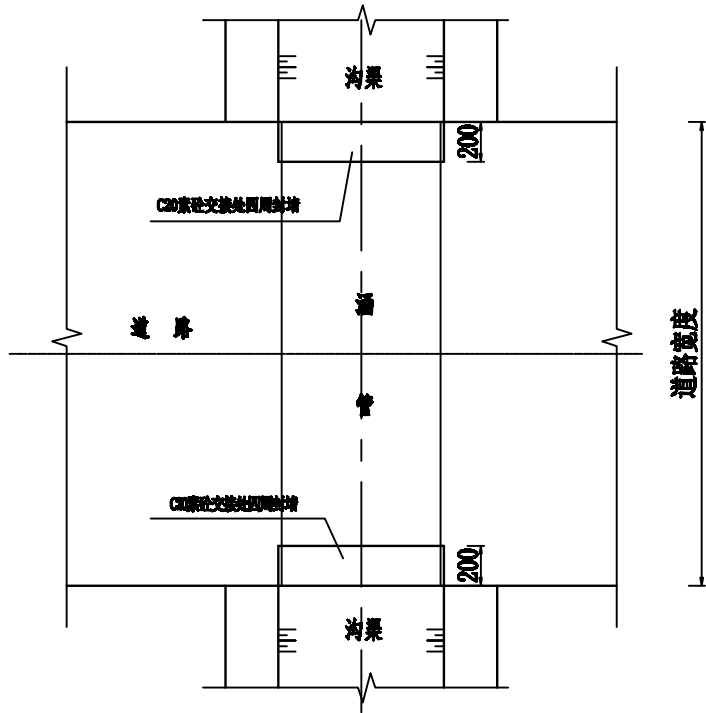
杭州水利水电勘测设计院有限公司

核定	尉晓峰	石塘岭寺新村等二村大明寺银山(527国道边)土地开发项目	部分
审查	尉晓峰	山(527国道边)土地开发项目	施工阶段
校核	李治先	石塘岭寺新村等二村大明寺银山(527国道边)土地开发项目	
设计	李治先	田埂、渠道断面图	
制图	李治先	比例	日期 2023. 03
设计证书	A133017129	图号	附件-02

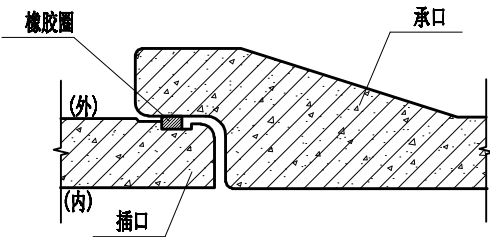


砼涵管基础断面

管内径D	管壁厚t	管基尺寸				基础混凝土量 (m ³ /m)	暂定长度(m)
		a	B	C1	C2		
200	22	80	404	80	61	0.048	24
300	30	80	520	80	90	0.069	16



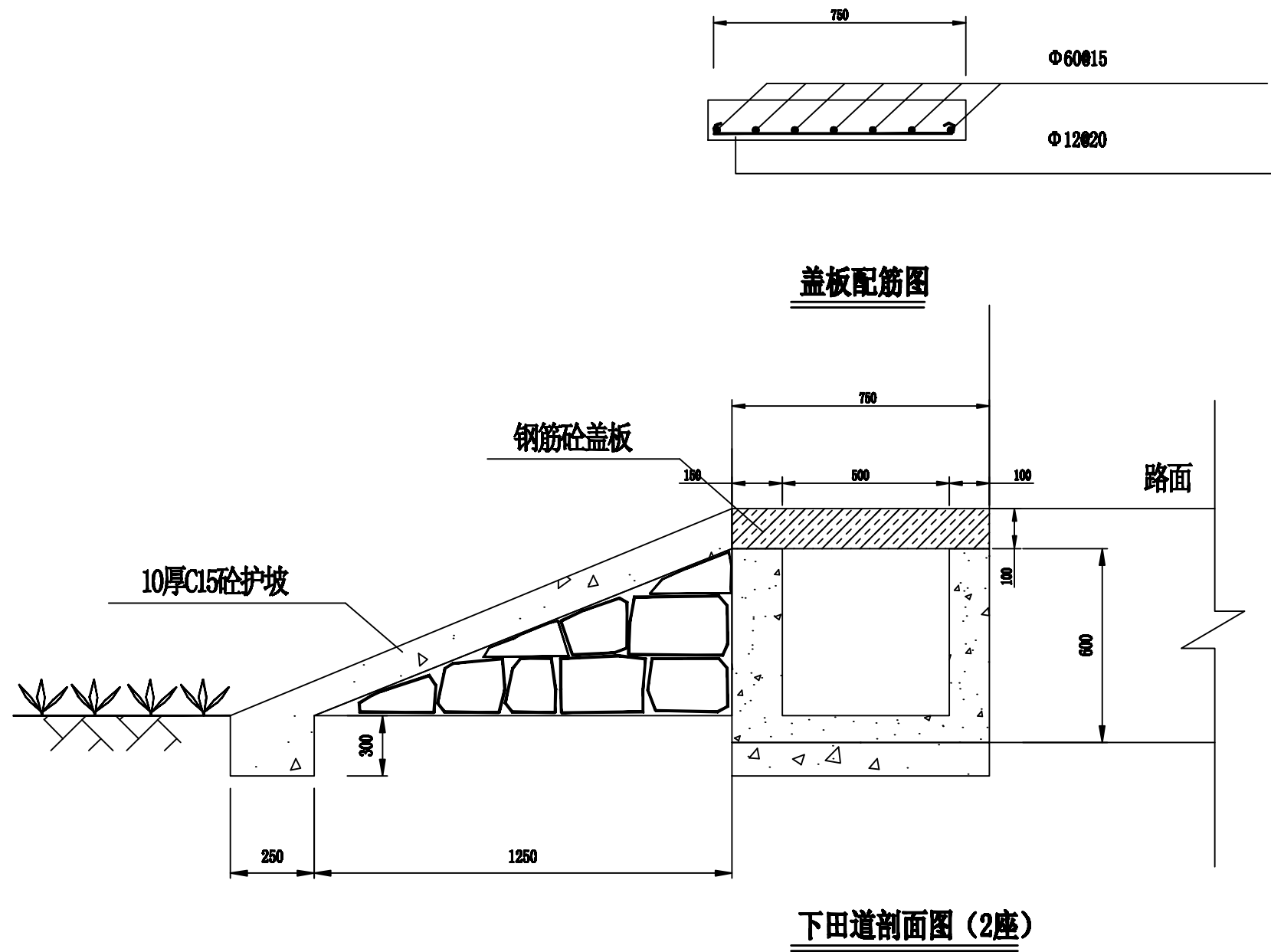
沟渠过路涵管连接平面



钢筋混凝土承插口管橡胶圈接口

- 说明:
1. 本图高程单位以米计, 余均以毫米计。
 2. 钢筋砼涵管埋设管顶以上深度暂按70cm计, 施工过程中按实计。

杭州水利水电勘测设计院有限公司					
核定	审查	校核	设计	制图	设计证书
李治先	李治先	李治先	李治先	李治先	李治先
杭州市石塘寺新村等二村大明寺银山(827国道边)土地开发项目整改		石塘寺新村等二村大明寺银山(827国道边)土地开发项目		过路涵管横断面图	
施工		阶段		比例	日期
2023. 03		图号		附件-03	



说明:

- 1、本图尺寸以毫米为单位;
- 2、下田道与4、3.5米田间道的结合情况,与下田道同3米生产路的结合情况相同,下田道的长度不变,宽度均为3米。
- 3、图中现浇盖板的钢筋保护层厚度为2.5cm。
- 4、图中所示渠道工程量不计入下田道工程量。

杭州水利水电勘测设计院有限公司

核定	尉之洋	杭州市石塘镇寺新村等二村大明寺根山(527国道边)土地开发项目整改	部分	部分
审查	李治先	石塘镇寺新村等二村大明寺根山(527国道边)土地开发项目整改	施工	杭州市石塘镇寺新村等二村大明寺根山(527国道边)土地开发项目整改
校核	李治先	石塘镇寺新村等二村大明寺根山(527国道边)土地开发项目整改	设计	杭州市石塘镇寺新村等二村大明寺根山(527国道边)土地开发项目整改
设计	李治先	石塘镇寺新村等二村大明寺根山(527国道边)土地开发项目整改	下田道断面图	杭州市石塘镇寺新村等二村大明寺根山(527国道边)土地开发项目整改
制图	李治先	比例	日期	2023. 03
设计证书	A133017129	图号	附件-04	